

## Polyesterové kanály

*Série KP - vyráběné protlačováním*



Dodavatel:	Ty-net spol. s r.o. Traťová 1 619 00 Brno tel: 547 422 311 ústř. fax: 547 422 340	Ty-net spol. s r.o. Jeseniova 1 130 00 Praha 222 111 321 ústř. 222 111 322
------------	---	--

E-mail: [sales@tynet.cz](mailto:sales@tynet.cz)

## GfK \*

Materiál odolávající času.

### Výhody GfK

- 1 odolnost proti korozi
- 2 elektricky nevodivý
- 3 vysoká mechanická pevnost
- 4 nízká hmotnost
- 5 vysoká životnost
- 6 samozhášivý, nesnadno hořlavý
- 7 vysoká chemická odolnost
- 8 odolává UV záření



Kabelové kanály Serie K<sup>c</sup>

Kabelové kanály Serie KP

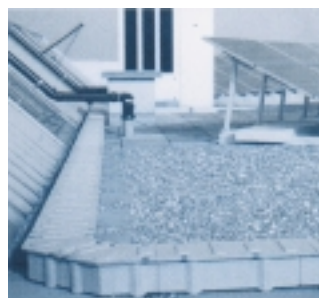


Kabelové kanály Serie KP

Kotevní prvky Serie FX a FP



Zemní kanály Serie BK



Ebo Systems:  
40 let zkušeností  
s výrobou GfK

\* GfK - polyester vyztužený skleněnými vlákny

Váš montážní čas bude *poloviční* díky:

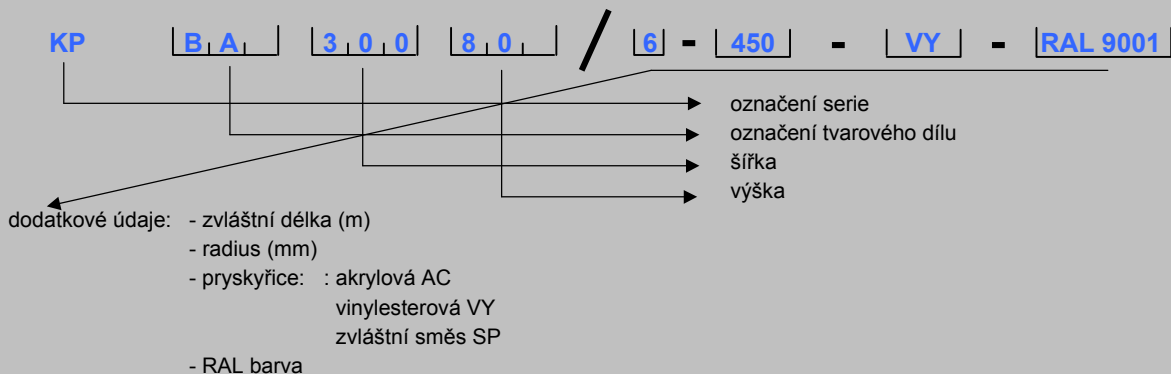
- bezšroubovým spojům se spojkami
- víku s přichytkami
- vzálenosti podpor až 4 m

*Prodlouží* se životnost Vašich instalací díky polyesteru vyztuženému skleněným vláknem



Obsah	
Kabelové kanály <i>Serie KP</i>	2
Výhody kabelových kanálů <i>Serie KP</i>	3
Přehled produktů	5
Jak zvolit rozměr kanálu <i>Serie KP</i>	7
Technická data kanálů <i>Serie KP</i>	9
Montážní návod kanálů <i>Serie KP</i>	12
Servis	14

## Rozbor objednávacího čísla

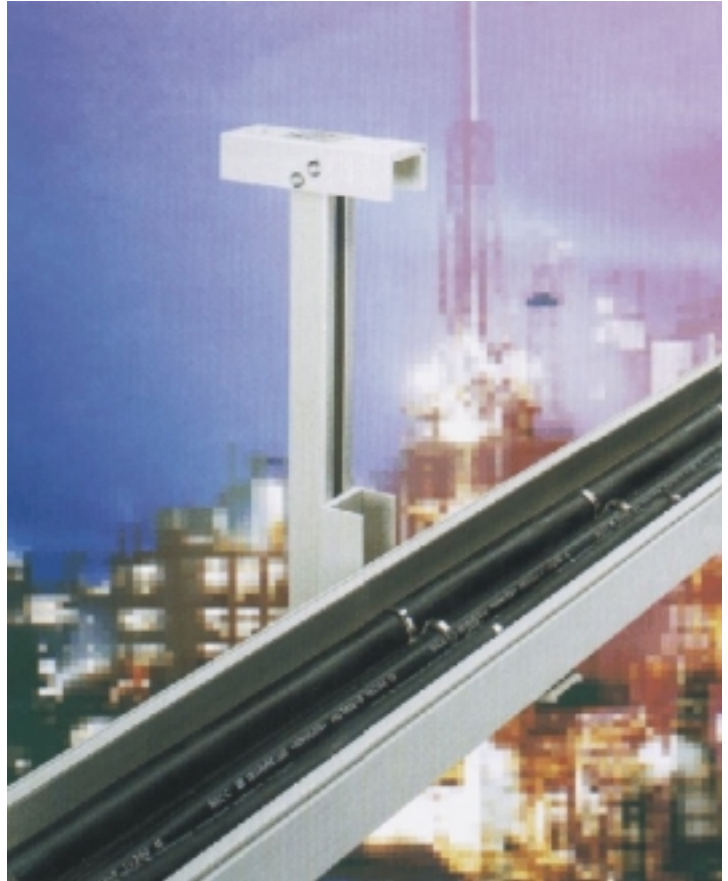


## Bezúdržbový materiál díky:

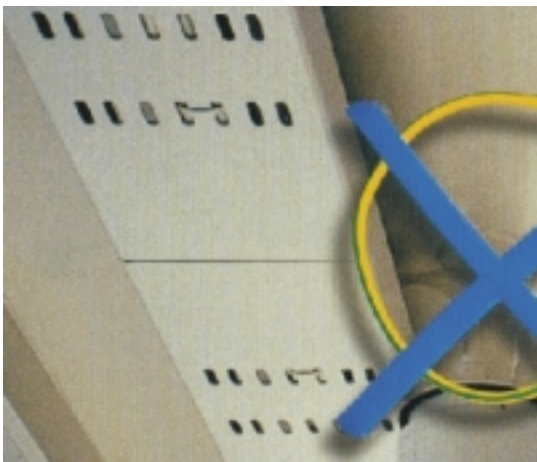


- odolnosti proti korozi.
- vynikající životnosti v agresivním prostředí.
- žádná elektrolytická koroze.
- žádné ochranné nátěry.

## Rychlé uložení



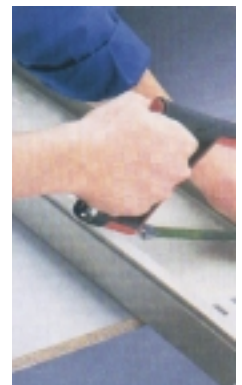
## Izolační vlastnosti



Vysoká elektrická pevnost  
Není třeba žádné země  
Vynikající ochrana kabelů.



Rychlá montáž pomocí spojek  
a bočnice.  
Automatické vytvoření dilatační  
mezery.



Vysoká bezpečnost:  
- žádné zranění osob  
- žádné poškození kabelů  
Snadné zpracování

## Ochrana proti ohni

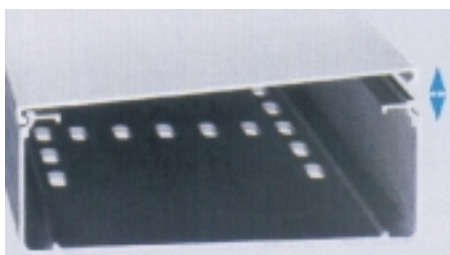


Vzdálenost podpor do 4 m



Žádné jedovaté zplodiny.  
Samozhášivý a nesnadno hořlavý.  
Bezhalogenový.  
Nízká tepelná vodivost.

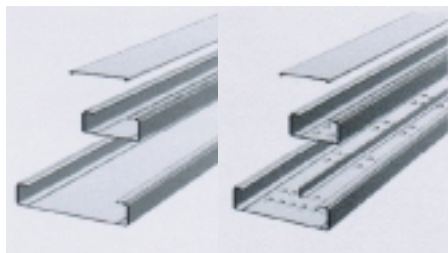
## Hmotnost



Lehce odnímatelné víko



Lehký a extrémně stabilní  
Optimální pro transport a zpracování



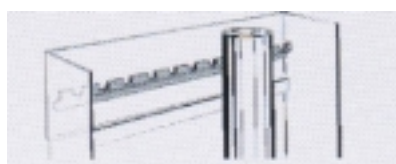
Vyrobeno protlačováním

Vyrobeno lisováním

Výška (mm)	Šířka (mm)	Kanál		Přepážka	Plochý oblouk 90°	Plochý oblouk 90°	
		KP	KPL				
		Spodní díl standard	Spodní díl děrovaný				
50	100	Kanál	KP 10050	KPL 10050	přepážka 3 m KP T50	KP B10050	KP B10050/P
		Víko	KP D100			KK BD100	
	150	Kanál	KP 15050	KPL 15050	Přepážka namontovaná v kanálu KP T50/M	KP B15050	KP B15050/P
		Víko	KP D150			KK BD150	
	200	Kanál	KP 20050	KPL 20050	KP B20050	KP B20050/P	
		Víko	KP D200				KK BD200
80	100	Lávka	KP 10080	KPL 10080	přepážka 3 m KP T80	KP B10080	KP B10080/P
		Víko	KP D100			KK BD100	
	200	Lávka	KP 20080	KPL 20080	Přepážka namontovaná v kanálu KP T80/M	KP B20080	KP B20080/P
		Víko	KP D200			KK BD200	
	300	Lávka	KP 30080	KPL 30080	KP B30080	KP B30080/P	
		Víko	KP D300				KK BD300
<b>Dodávané jednotky:</b>		3 m			ks	ks	

Možnost dodávek 6 m délek s označením: KP \_\_\_\_ / 6

**Příslušenství**



Výška (mm)	Šířka (mm)	Vyzarovací hřeben		Spojka
		(pro vertikální uložení)		
50	100	KR 100		KP GH50
	200	KR 150		
	300	KR 200		
80	100	KR 100		KP GH80
	200	KR 150		
	300	KR 200		
<b>Dodávané jednotky:</b>		ks		pár



Vyrobeno  
protlačováním



Vyrobeno  
lisováním



Vyrobeno  
protlačováním



Vyrobeno  
lisováním



Vyrobeno  
lisováním



Vyrobeno  
lisováním



Vyrobeno  
lisováním

**Vnější oblouk  
90°**

**Vnější oblouk  
90°**

**Vnitřní oblouk  
90°**

**Vnitřní oblouk  
90°**

**Odbočka  
(malý rádius)**

**Odbočka  
(velký rádius)**

**Koncovka**

KP BA10050

KP BAD100

KP BA15050

KP BAD150

KP BA20050

KP BAD200

KP BA10050/P

KK BAD10050

KP BA15050/P

KK BAD15050

KP BA20050/P

KK BAD20050

KP BI10050

KP BID100

KP BI15050

KP BID150

KP BI20050

KP BID200

KP BI10050/P

KK BID10050

KP BI15050/P

KK BID15050

KP BI20050/P

KK BID20050

KP SS10050/P

KK SSD100

KP SS15050/P

KK SSD150

KP SS20050/P

KK SSD200

KP KE10050

KP KE15050

KP KE20050

KP BA10080

KP BAD100

KP BA20080

KP BAD200

KP BA30080

KP BAD300

KP BA10080/P

KK BAD10080

KP BA20080/P

KK BAD20080

KP BA30080P

KK BAD30080

KP BI10080

KP BID100

KP BI20080

KP BID200

KP BI30080

KP BID300

KP BI10080/P

KK BID10080

KP BI20080/P

KK BID20080

KP BI30080P

KK BID30080

KP ST10080/P

KK STD100

KP ST20080/P

KK STD200

KP ST30080P

KK STD300

KP KE10080

KP KE20080

KP KE30080

ks

ks

ks

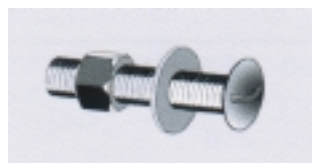
ks

ks

ks

ks

**Šrouby**



**Šroub, matice, podložka  
z nerezí V4A**

M616/V4A

M620/V4A

M1030/V4A

100 ks



**Šroub, matice, podložka  
z polyamidu**

M820/PA6

100 ks

Průměr (mm)	Délka (mm)
----------------	---------------

6	16
	20
8	20
10	30

**Dodávané jednotky:**

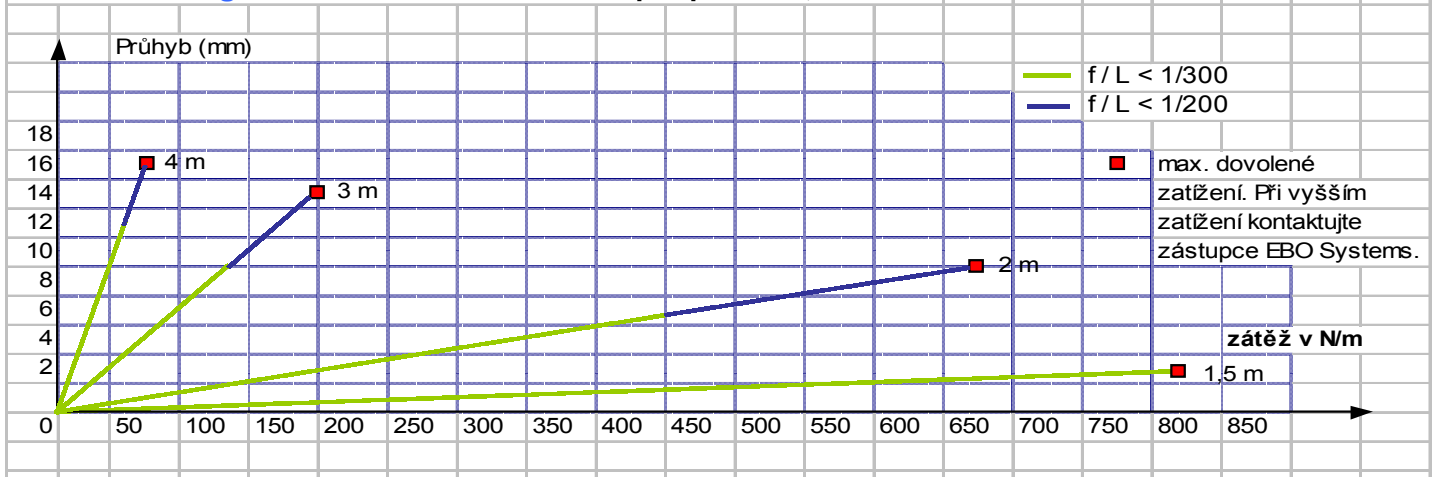
Použitý GFK materiál má vynikající vlastnosti při zatížení.

  - optimální použití

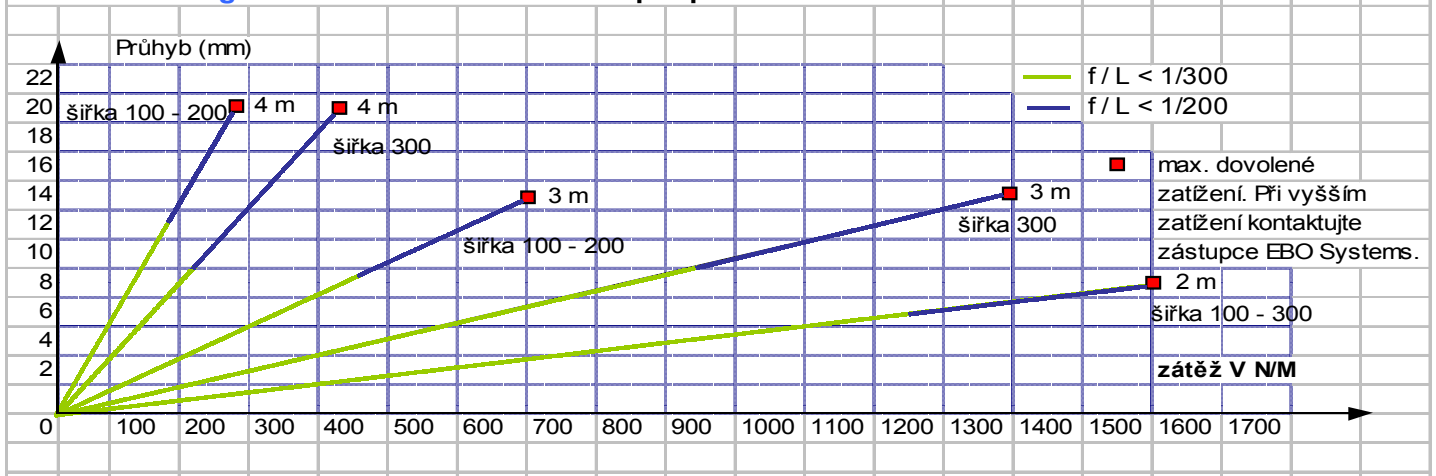
		Použitelný průřez v mm <sup>2</sup>	Maximální dovolené zatížení (v N/m) při vzdálenosti podpor -					
		Průměrná hmotnost kabelů (N/m)	1,5 m	2 m	2,5 m	3 m	3,5 m	4 m
<b>KP..50</b>	100	3700 ~ 100	Ebo	700	400	200	150	100
	150	5700 ~ 150	doporučuje	700	400	200	150	100
	200	7700 ~ 200	kanály	700	400	200	150	100
	300 -> 600		<i>Serie K<sup>2</sup></i>	Ebo Systems doporučuje kabelové lávky <i>Serie UL 53</i>				
<b>KP..80</b>	100	6600 ~ 150	Ebo	1600	1200	700	400	300
	200	13500 ~ 350	doporučuje	1600	1200	700	400	300
	300	19600 ~ 550	kanály	1600	1600	1400	700	400
	400 -> 900		<i>Serie K<sup>2</sup></i>	Ebo Systems doporučuje kabelové lávky <i>Serie UL 80</i>				

\* při vzdálenosti podpor větší jak 4 m, nás prosím kontaktujte.

**Zatěžovací diagram Serie KP50: vzdálenost podpor od 1,5 do 4 m**

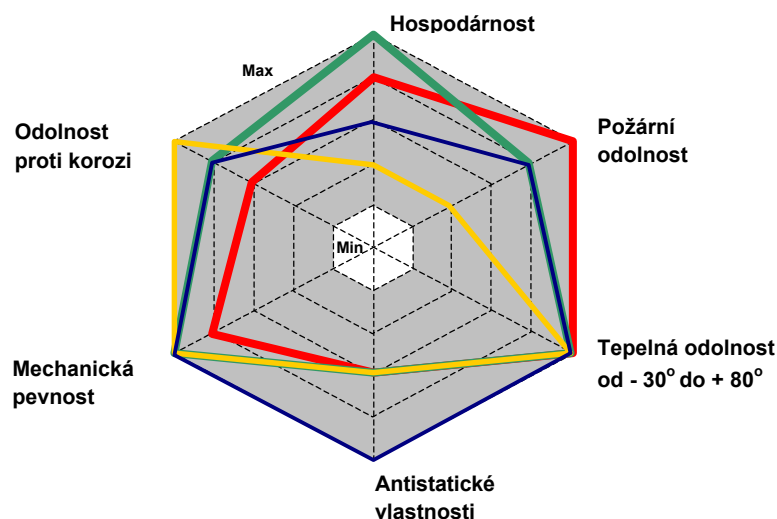


**Zatěžovací diagram Serie KP80: vzdálenost podpor od 2 do 4 m**

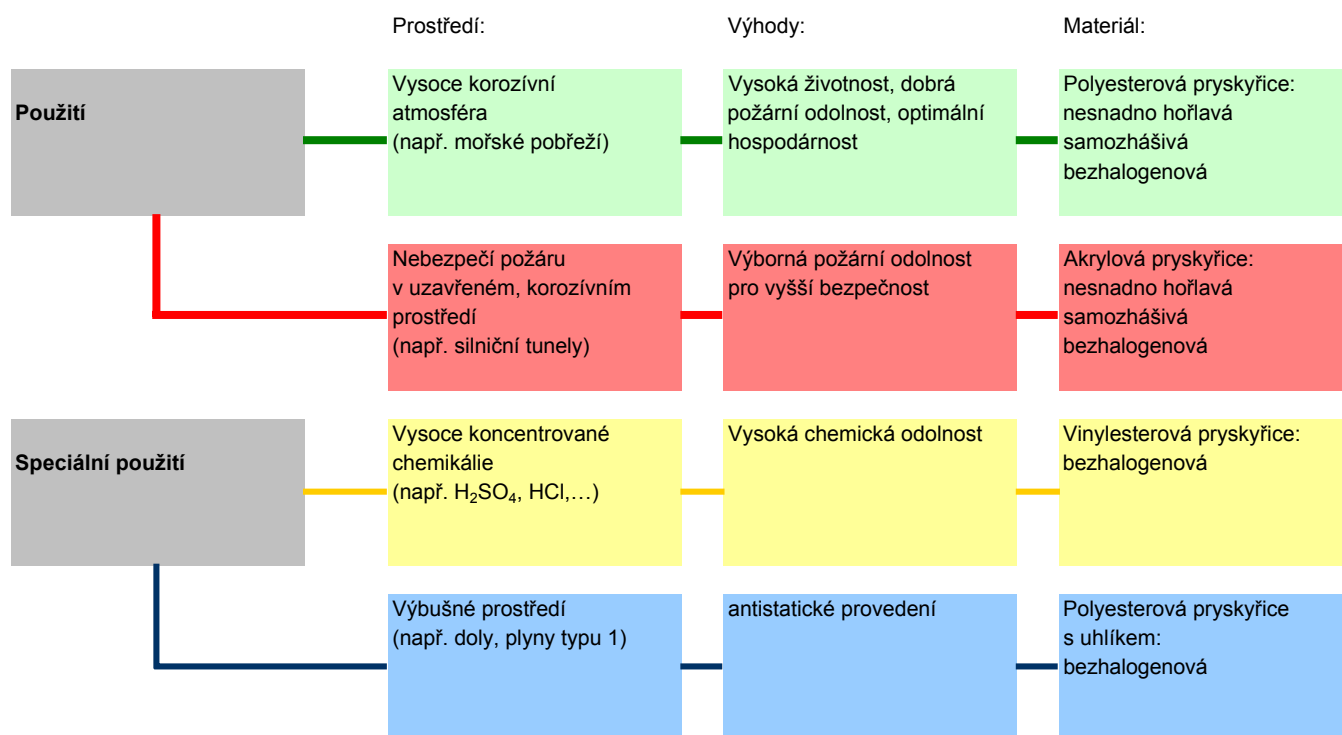


Všechny kabelové lávky jsou ve znění mezinárodní normy CEI 61537 a našeho montážního návodu testovány při teplotě 25 °.

## Volba pryskyřice dle okruhu použití



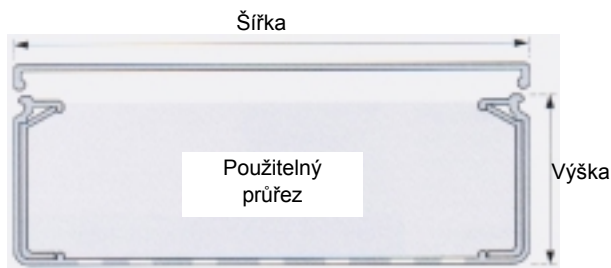
Optimální řešení pro Vaše použití hledejte na obvodu šestiúhelníku.



Ve speciálních případech s vypracujeme společně s Vámi optimální řešení.

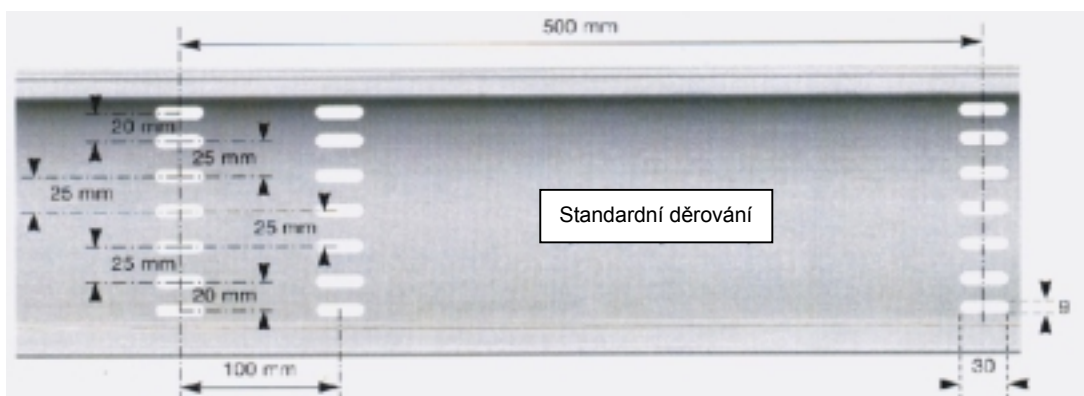
Kabelové kanály **Serie KP** se dodávají v provedení:

- Standard:** - polyesterová pryskyřice  
- barva přibližně RAL 7032
- Zvláštní:** - na zakázku ( vyžádejte si naši technickou spolupráci)



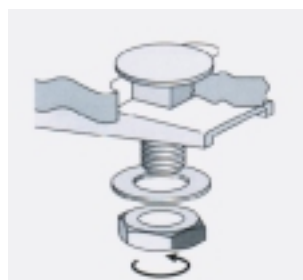
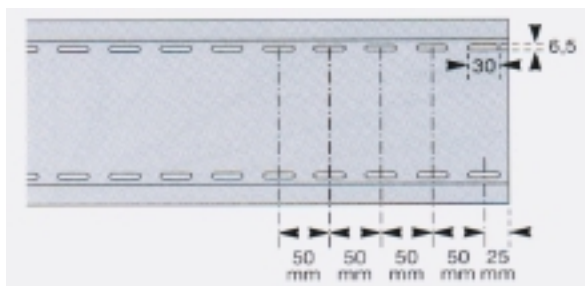
Výška (mm)	Šířka (mm)	Délka (mm) *	Spodní díl	Hmotnost (kg/m)		Použitelný průřez (mm <sup>2</sup> )
				Spodní díl	Spodní díl + víko	
50	100	3000	KP(L) 10050	1,0	1,5	3700
	150	3000	KP(L) 15050	1,2	2,0	5700
	200	3000	KP(L) 20050	1,4	2,4	7700
80	100	3000	KP(L) 10080	1,3	1,8	6600
	200	3000	KP(L) 20080	2,3	3,3	13500
	300	3000	KP(L) 30080	3,6	5,0	19600

\* možnost dodávek  
6 m délek s označením  
KP\_\_\_\_\_ / 6



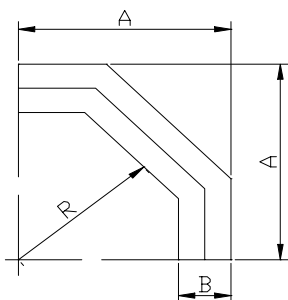
V případě požadavku na speciální děrování dna kanálu, nás prosím kontaktujte.

Příklad: speciální děrování 6,5 x 30 mm pro uchycení pomocí "vratových" šroubů M6 x 20 TRCC / V4A

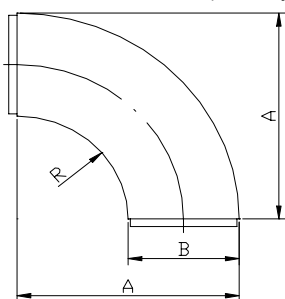


M6 x 20 TRCC / V4A

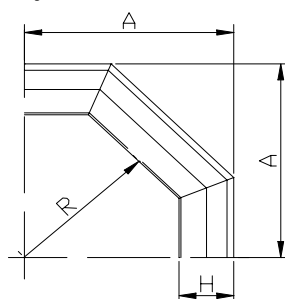
## Plochý roh 90°



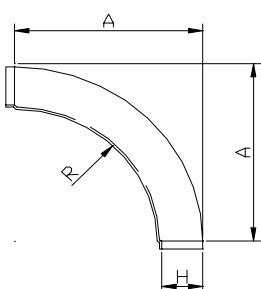
## Plochý roh 90° (lisovaný)



## Vnější oblouk 90°



## Vnější oblouk 90° (lisovaný)



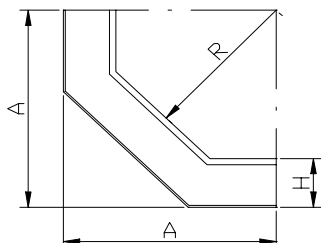
Výška H (mm)	Šířka B (mm)	Spodní díl	Průměrná hmotnost		Rádus R (mm)	Rozměr A (mm)
			v kg Spodní díl	Spodní díl + víko		
50	100	KP B10050	0,8	1,4	350	450
	150	KP B15050	1,0	1,7	350	500
	200	KP B20050	1,3	2,2	350	550
80	100	KP B10080	1,0	1,6	350	450
	200	KP B20080	1,8	2,7	350	550
	300	KP B30080	2,9	4,6	350	650

50	100	KP B10050/P	0,3	0,5	100	225
	150	KP B15050/P	0,6	1,0	175	350
	200	KP B20050/P	0,8	1,5	200	425
80	100	KP B10080/P	0,4	0,6	100	225
	200	KP B20080/P	0,9	1,6	200	425
	300	KP B30080/P	1,5	2,5	225	550

50	100	KP BA10050	0,4	0,8	330	380
	150	KP BA15050	0,5	1,2	330	380
	200	KP BA20050	0,7	1,6	330	380
80	100	KP BA10080	1,0	1,4	330	410
	200	KP BA20080	1,5	2,4	330	410
	300	KP BA30080	2,2	3,5	330	410

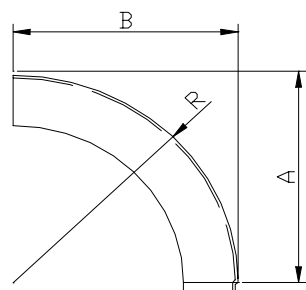
50	100	KP BA10050/P	0,3	0,6	170	245
	150	KP BA15050/P	0,4	0,8	170	245
	200	KP BA20050/P	0,5	1,0	170	245
80	100	KP BA10080/P	0,4	0,7	170	275
	200	KP BA20080/P	0,6	1,1	170	275
	300	KP BA30080/P	0,8	1,5	170	275

### Vnitřní oblouk 90°



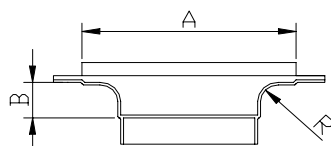
Výška H (mm)	Šířka B (mm)	Spodní díl	Průměrná hmotnost v kg		Rádus R (mm)	Rozměr	
			Spodní díl	Spodní díl + víko		A (mm)	B (mm)
50	100	KP BI10050	0,8	1,1	420	420	
	150	KP BI15050	0,9	1,4	420	420	
	200	KP BI20050	1,1	1,8	420	420	
80	100	KP BI10080	1,0	1,3	420	420	
	200	KP BI20080	1,7	2,5	420	420	
	300	KP BI30080	2,5	3,5	420	420	

### Vnitřní oblouk 90° (lisovaný)



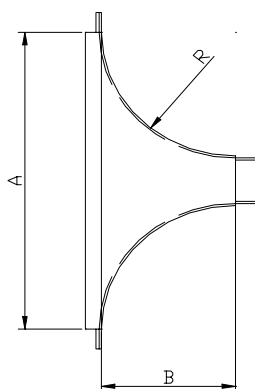
50	100	KP BI10050/P	0,4	0,6	250	250	280
	150	KP BI15050/P	0,5	0,7	250	250	280
	200	KP BI20050/P	0,6	1,0	250	250	280
80	100	KP BI10080/P	0,5	0,7	250	250	280
	200	KP BI20080/P	0,8	1,1	250	250	280
	300	KP BI30080/P	1,0	1,5	250	250	280

### "T" - kus malý rádius (lisovaný)



50	100	KP SS10050/P	0,1	0,2	25	200	50
	150	KP SS15050/P	0,1	0,3	25	250	50
	200	KP SS20050/P	0,2	0,3	25	300	50

### "T" - kus velký rádius (lisovaný)



80	100	KP ST10080/P	0,7	1,1	250	600	250
	200	KP ST20080/P	0,9	1,5	250	700	250
	300	KP ST30080/P	1,1	1,8	250	800	250

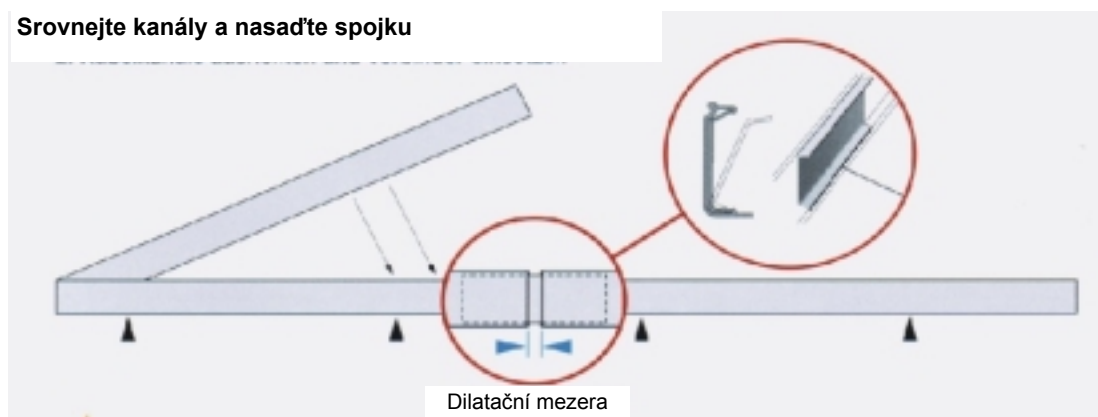
Pro úspěšnou a rychlou instalaci

1. Posuňte konec kanálu o vzdálenost  $L/5$  za první konzolu



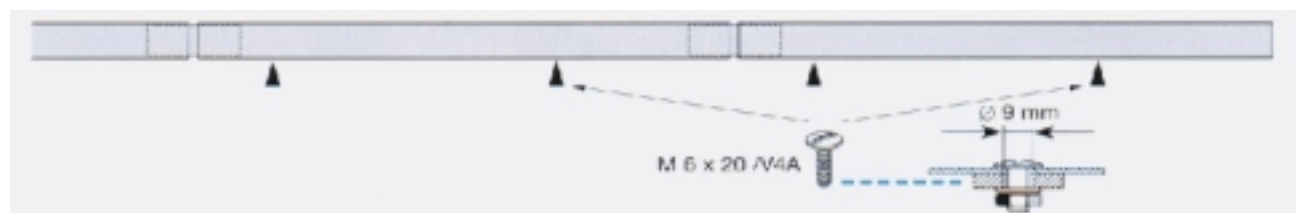
$L/5$  odpovídá místu kanálu, kde je nejmenší mechanické zatížení.  
Zde také může být spoj obou kanálů.  
Při vzdálenosti větší jak 4 m, nás prosím kontaktujte.

2. Srovnejte kanály a nasadte spojku

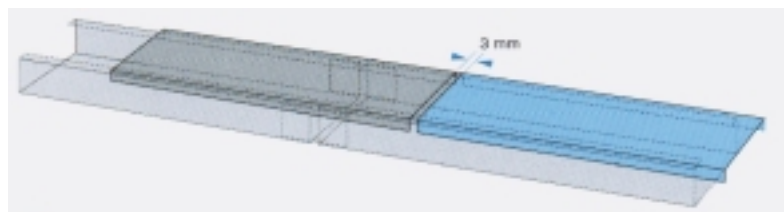


Spojka automaticky srovná oba kanály do patřičné pozice.

3. Kanály přišroubujte ke konzolám



4. Při standardní montáži se víko kanálu pouze zaklapne (např. montáže ve vnitřních prostorách)



Pro vyšší stabilitu Vašich instalací nadávejte spoje kanálů a víka do stejného místa.

Při extrémním namáhání (např. silný vítr, venkovní instalace) doporučujeme upevnit víka kanálu ve vzdálenosti 1 m pomocí stahovací pásy.

## Ebo Systems...

### ...pro dlouhodobé instalace

Leden 1999:

Polyesterové kanály firmy Ebo Systems byly vybrány pro rozšíření datových sítí pod kanálem La Manche.

Výborně naplánovaná výroba a logistika zaručila dodávky více jak 52 km kanálu za méně jak 3 měsíce

V úzké spolupráci s investorem vyvinula firma Ebo Systems bezhalogenový materiál, který splňuje velmi přísné protipožární předpisy:

BS476 part7: classe 1

BS476 part 6: I<12

NFP 92-501: M1

NFF 16-101: I0, F0

Výrobek Ebo Systems přispěl ke zkrácení montážních časů a nákladů na údržbu díky:

- odolnosti vůči korozi
- redukovanému počtu konzol v závislosti na 6 m délkách kanálu
- jednoduché montáži spojek



**Tým specialistů je připraven Vám poradit**

Cílem pracovníků firmy Ebo je zpracování co nejlepšího technického řešení Vašeho projektu.



**Řešení "na míru"**

Ebo Systems nabízí širokou paletu výrobků a speciální směsi pryskyřice pro optimální řešení Vašich požadavků.



**Při zpracování projektu Vám nabízíme**

K optimalizaci projektu Vám

Ebo Systems umožní:

- školení projektantů
- pomoc při plánování
- technickou podporu
- individuální porady přímo v místě montáže



**Kvalita výrobků**

Ebo Systems je od roku 1994 certifikováno dle ISO 9001 a to pro podnik znamená:

- stálý dohled a hodnocení našich dodavatelů
- systematickou kontrolu surovin a polotovarů při vstupu do výroby
- pravidelné přezkoušení vlastností surovin v laboratoři
- dokonalé zvládnutí výrobních postupů
- stálý dohled nad výrobním procesem
- finální kontrola před dodávkou



**Naše sklady jsou připraveny pro Vaše projekty**

Ebo Systems nabízí díky velkokapacitnímu skladu rychlé a správné vyskladnění materiálů požadovaných Vaším projektem.



**Ekologické produkty**

Ebo Systems na podílí "Umweltchutzmanagement" dle ISO 140001  
Všeschny produkty jsou bezhalogenové.